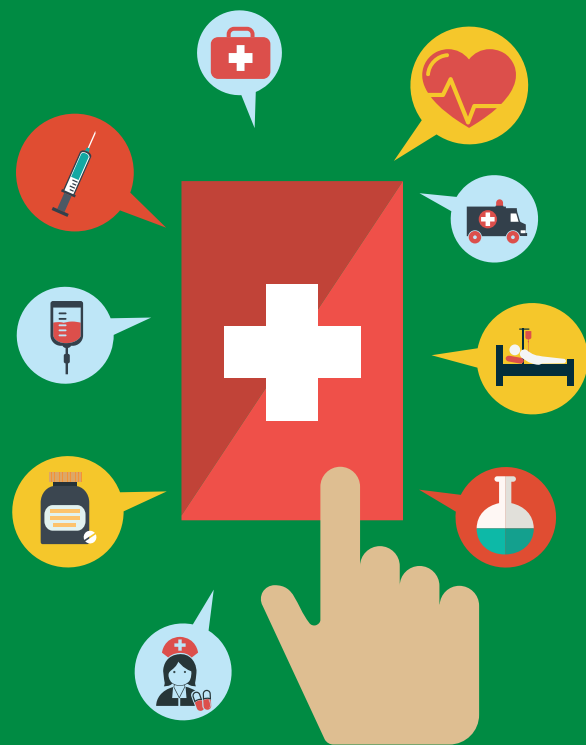




## Все, что вам необходимо знать о полисе обязательного медицинского страхования





### Памятка владельцу полиса ОМС



Челябинск, 2018 г.

Полезные сервисы на сайте ТФОМС Челябинской области

[www.foms74.ru](http://www.foms74.ru)

 Интернет-приемная	 Сервис обратной связи	 Информация о работе страховых представителей	 Порядок оформления полиса ОМС	 Поиск и проверка готовности полиса ОМС	 Права и обязанности граждан в сфере ОМС	 Информация о стоимости медицинских услуг	 Поиск медицинской организации
Удобный способ направления официального обращения	Позволяет оперативно получить ответ на вопрос общего характера	Функции по информированию и защите прав пациентов, перечень медицинских учреждений, где доступны услуги страховых представителей	Адреса пунктов выдачи полисов, порядок выбора/замены страховой компании по ОМС	Позволяет проверить готовность полиса ОМС, найти свою поликлинику и ФИО лечащего врача.	Перечень прав и обязанностей граждан в сфере ОМС	Информация о стоимости тарифов на оплату медицинских услуг за счет средств ОМС	Позволяет найти медицинскую организацию в сфере ОМС по предложенным фильтрам

Территориальный фонд обязательного медицинского страхования Челябинской области. Почтовый адрес: 454080, г. Челябинск, ул. Труда, 156. Единый номер контакт-центра в сфере ОМС **8-800-300-1-003**, сайт: <http://foms74.ru>, e-mail: [mail@foms74.ru](mailto:mail@foms74.ru), Группа ВКонтакте <https://vk.com/foms74>

В сфере бесплатной медицинской помощи главными помощниками и защитниками каждого гражданина являются **страховые представители**.

При возникновении любых вопросов или трудностей, связанных с лечением по полису ОМС, вам необходимо обращаться к страховым представителям, которые:

1. Разъяснят, как и где получить полис ОМС, заменить свою страховую компанию, выбрать врача или поликлинику.

2. Расскажут обо всех правилах и порядках получения медицинских услуг, положенных пациенту по полису ОМС бесплатно.

3. Помогут разобраться в сложной или спорной ситуации, отстоять права пациента, если они нарушены, в том числе в суде.

4. Проверят качество оказанных по полису медицинских услуг.

5. Пояснят, как и где можно проверить состояние своего здоровья бесплатно.

6. Пригласят на диспансеризацию в поликлинику по телефону, смс-сообщением или почтой.

Номер телефона страхового представителя указан в каждом полисе ОМС.

Единый номер контакт-центра в Челябинской области по вопросам получения медицинской помощи по полису ОМС

**8-800-300-10-03**

**Полис обязательного медицинского страхования (ОМС)** – документ, который гарантирует право получения бесплатной медицинской помощи на всей территории РФ.

По полису ОМС пациентам предоставляется медицинская помощь при наличии показаний и определенной лечащим врачом.

На территории Челябинской области действуют полисы трех видов:



Все три документа имеют равное действие и обязательны к приему во всех больницах и поликлиниках.

### По полису ОМС граждане имеют право на:

- бесплатное оказание медицинской помощи;
- замену страховой компании *один раз в течение календарного года, но не позднее 1 ноября (чаще - в случае изменения места жительства)*;
- выбор врача и поликлиники;
- получение достоверной информации о своем здоровье и необходимом лечении;
- защиту своих прав и законных интересов при обращении за медицинской помощью.

### Кроме прав, граждане должны выполнять свои обязанности:

- предъявить полис при обращении в больницу или поликлинику, кроме случаев, когда человек нуждается в экстренной помощи (при угрозе жизни);
- в случае изменения ФИО, данных паспорта или места жительства необходимо в течение месяца сообщить об этом в свою страховую компанию;
- при переезде в другой регион необходимо в течение одного месяца выбрать новую страховую компанию по новому месту жительства.

## Профилактика заболеваний – залог долгой и здоровой жизни!

Своевременно проверять состояние своего здоровья должен каждый гражданин! Если вам в текущем году исполняется 21, 24, 27, 30 лет и далее (кратно трём), вы должны в своей поликлинике пройти бесплатную диспансеризацию по полису ОМС.

### Какие исследования проводят во время диспансеризации?



### Почему важно проходить диспансеризацию?

Диспансеризация дает возможность выявить ряд заболеваний на ранней стадии, вовремя начать лечение, избежать проблем со здоровьем в будущем. В 2017 году по итогам диспансеризации было выявлено 1229 случаев новообразований, 18031 случай болезни системы кровообращения, 1618 случаев сахарного диабета.

В целях соблюдения прав пациентов на своевременное получение доступной и качественной медицинской помощи (диагностику, лечение заболеваний и т.д.) установлены предельные сроки ее ожидания:

**Не более 2 часов** с момента обращения - ожидание неотложной помощи.

**Не более 30 календарных дней** со дня выдачи лечащим врачом направления - ожидание госпитализации в стационар, но не более 14 календарных дней - для пациентов с онкологическими заболеваниями.

**Не более 24 часов** с момента обращения - ожидание приема участковыми врачами.

**Не более 14 календарных дней** с момента обращения - прием врачей-специалистов («узких» специалистов)

**Не более 14 календарных дней** со дня назначения - проведение диагностических инструментальных (рентгенографические исследования, включая маммографию, функциональная диагностика, ультразвуковые исследования) и лабораторных исследований.

**Не более 30 календарных дней** со дня назначения - проведение компьютерной, магнитно-резонансной томографии и ангиографии.

**Не более 20 минут** с момента вызова - ожидание бригады скорой медицинской помощи.

### ВАЖНО!

Проведение всех видов исследований, в том числе компьютерной томографии, по полису ОМС возможно только по показаниям и направлению лечащего врача!